

D.1.1.V2

VÝPIS VÝPLNÍ VNĚJŠÍCH OTVORŮ

akce	Technikův pavilon	+0,000=372.6 m.n.m
místo	k.ú. Liberec, p.č 2465/1, 2465/2, 2465/3, 6009	
stupeň pd	DPS - dokumentace k provedení stavby	
investor	Statutární město Liberec nám: Dr. E. Beneše 1, 460 59 Liberec 1 IČ: 00262978 DIČ: CZ 00262978	
zhotovitel	Kancelář architektury města nám: Dr. E. Beneše 1, 460 59 Liberec 1	
zodp.projektant	Ing. arch. Jakub Adamec m: 776 022 5182 info@anukarchtekti.cz	
vypracoval	Ing. arch. Jakub Adamec	
datum	5 2024	

D.1.1.V2 Architektonicko - stavební řešení SO 01

výpis prvků D.1.1.V2 VÝPIS VÝPLNÍ VNĚJŠÍCH OTVORŮ

D.1.1.V2 VÝPIS VÝPLNÍ VNĚJŠÍCH OTVORŮ

D1.1 TECHNIKŮV PAVILON

VÝPIS TRUHLÁŘSKÝCH PRVKŮ

VO 0.1 otevíravé okno suterénu vč.sklepního světlíku m.č. 0.01

VO 1.1 fixní okno 1.1 a 1.2 m.č. 1.02

VO 1.2 viz fixní okno 1.1 a 1.2 m.č. 1.02

VO 1.3 vstupní dveře do m.č. 1.01 a boční dveře do m.č. 1.02

VO 1.4 fixní okno obloukové m.č. 1.02

VO 1.5 boční doukřídlé asymetrické dveře m.č. 1.02

VO 1.6 fixní okno m.č. 1.12

VO 1.7 balkonové okno m.č. 1.12

VO 2.1 fixní okno m.č. 2.02

VO 2.3 fixní okno m.č. 2.01 a m.č. 2.07

VO 2.4 fixní okno m.č. 2.01

VO 2.5 světlovody

–OKNO V M.Č. 0.02

–ROZMĚR cca 950/1000 – nutno zaměřit na stavbě!

–TYP OKNA: OKNO JEDNODÍLNÉ

–OTEVÍRÁNÍ: KŘIDLA OTEVÍRAVÁ

–MATERIÁL RÁMU: SMRK NAPOJOVANÝ, EURO 78

–ZASKLENÍ: IZOLAČNÍ TROJSKLO

F4/16/LE4/16/LE4, , $U_g=0,6W/(m^2K)$

–POVRCHOVÁ ÚPRAVA: SYSTÉMOVÁ ÚPRAVA

VNĚJŠÍ: RAL 7033, VNITŘNÍ: TRANSPARENTNÍ POLOMAT

–TYP KOVÁNÍ: SYSTÉMOVÉ KOVÁNÍ PRO EUROOKNA

–KOVÁNÍ: OTVÍRAVÉ–SKLOPNÉ OBLÉ PRAVÉ,

OTVÍRAVÉ–SKLOPNÉ OBLÉ

KLIKA: PŮLOLIVÁ nerezová, TiN–K černý mat,

viz specifikace níže

–OKAPNICE: ŠEDÁ

–TĚSNĚNÍ: ČERNÉ

–SILIKON: ČERNÝ

–DRÁŽKA PRO VNĚJŠÍ KLEMPÍŘSKÝ OKAP,

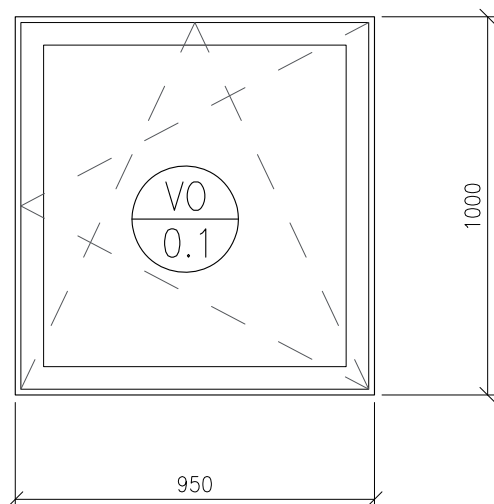
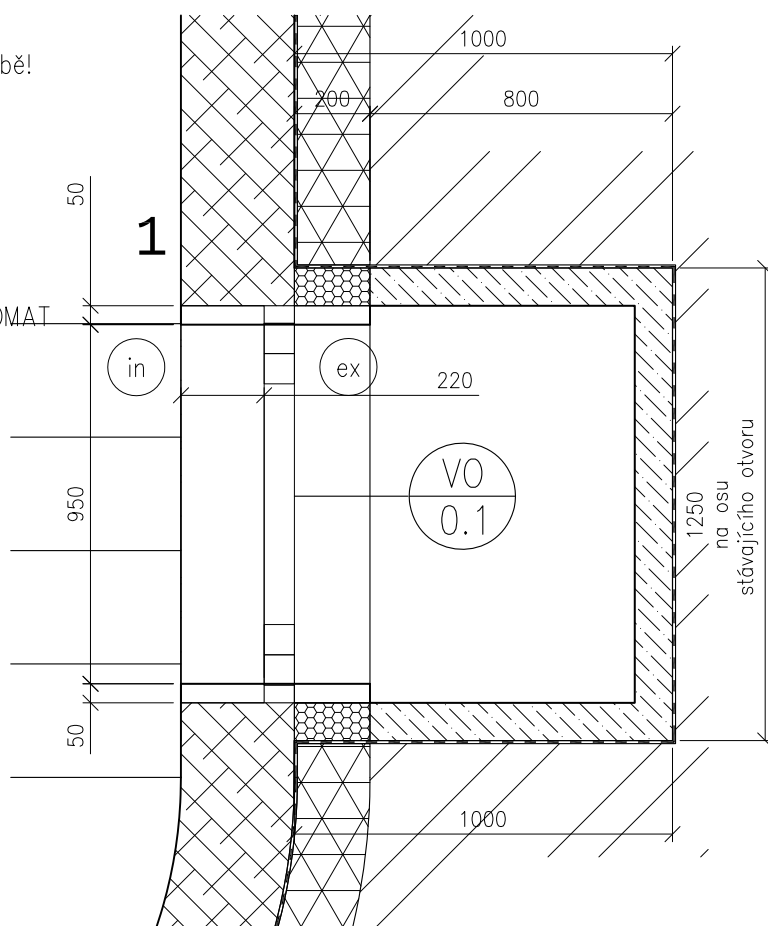
prefa okap součástí dodávky

–DRÁŽKA PRO VNITŘNÍ TRUHLÁŘSKÝ PARAPET

(bez parapetu)

–MONŽÁŽ NA TURBOŠROUBY, OBVOD VYPĚNIT

NÍZKOEXPANZNÍ MONTÁŽNÍ PĚNOU

SKLEPNÍ SVĚTLÍK – "ANGLICKÝ DVOREK"

SYSTÉMOVÉ ŘEŠENÍ BETONOVÉHO SKLEPNÍHO

SVĚTLÍKU S POROROŠTEM A DRENÁŽNÍ

VÝPUSTÍ PRO ODVOD DEŠŤOVÉ VODY DN 100,

HORNÍ HRANA POROROŠTU SVĚTLÍKU

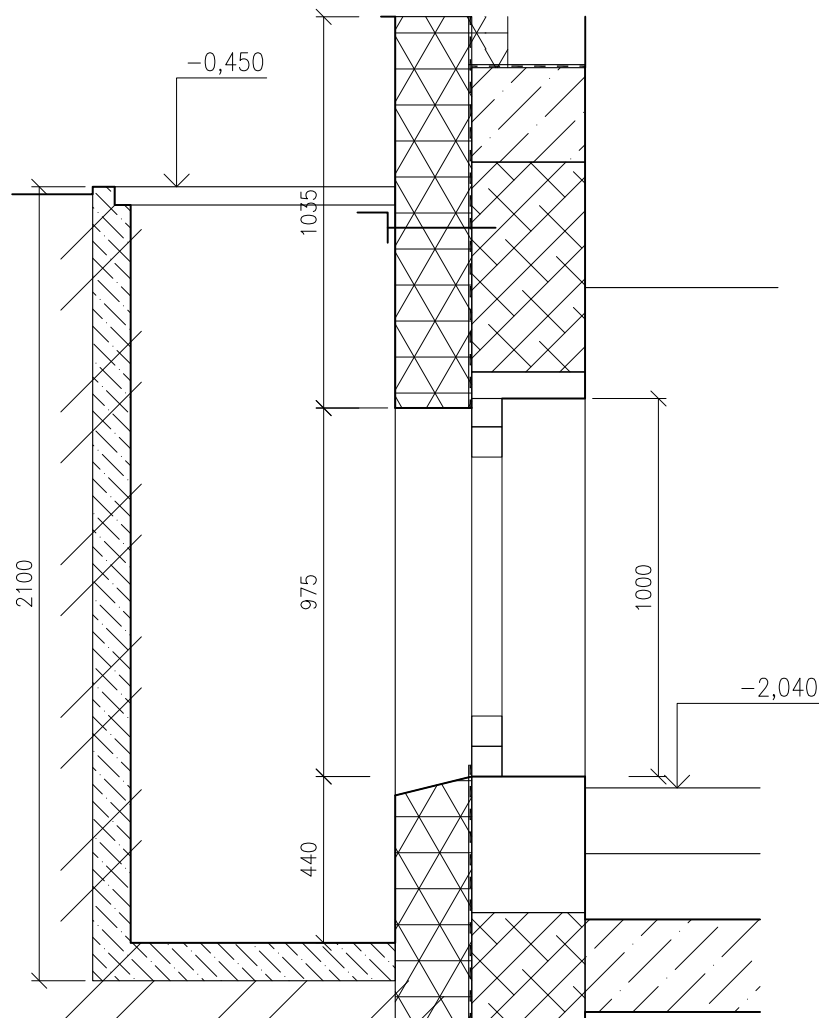
–0.450mm

ITOLAČNÍ MANŽETA TL. 200mm Z

EXTRUDOVANÉHO POLYSTYRENU XPS

HORNÍ POZINKOVANÝ PROROŠT OKA 30x10

1250x800x2000(ŠxHxV)



–OKNO V M.Č. 1.01, 1.07

–ROZMĚR cca 2000/2940 – nutno zaměřit na stavbě!

–TYP: DVEŘE DVOUDÍLNÉM KAZETOVÉ

–OTEVÍRÁNÍ: KŘIDLA OTEVÍRAVÁ

–MATERIÁL RÁMU: SMRK NAPOJOVANÝ,

–ZASKLENÍ: IZOLAČNÍ TROJSKLO

F4/16/LE4/16/LE4, , $U_g=0,6W/(m^2K)$

–POVRCHOVÁ ÚPRAVA: SYSTÉMOVÁ ÚPRAVA

VNĚJŠÍ: RAL 7033, VNITŘNÍ: TRANSPARENTNÍ POLOMAT

–TYP KOVÁNÍ: SYSTÉMOVÉ KOVÁNÍ PRO EUROOKNA

–KOVÁNÍ: OTVÍRAVÉ: PRAVÉ–LEVÉ

MADLO: ATYPICKÉ NA MÍRU MOSAZNÉ, OBOUSTRANNÉ (viz samostatný výkres)

–DVEŘNÍ ZÁSTRČ MOSAZNÁ

–OKAPNICE: BEZ OPAPNICE

–TĚSNĚNÍ: ČERNÉ

–SILIKON: ČERNÝ

–MONŽÁŽ NA TURBOŠROUBY,

OBVOD VYPĚNIT

NÍZKOEXPANZNÍ

MONTÁŽNÍ PĚNOU

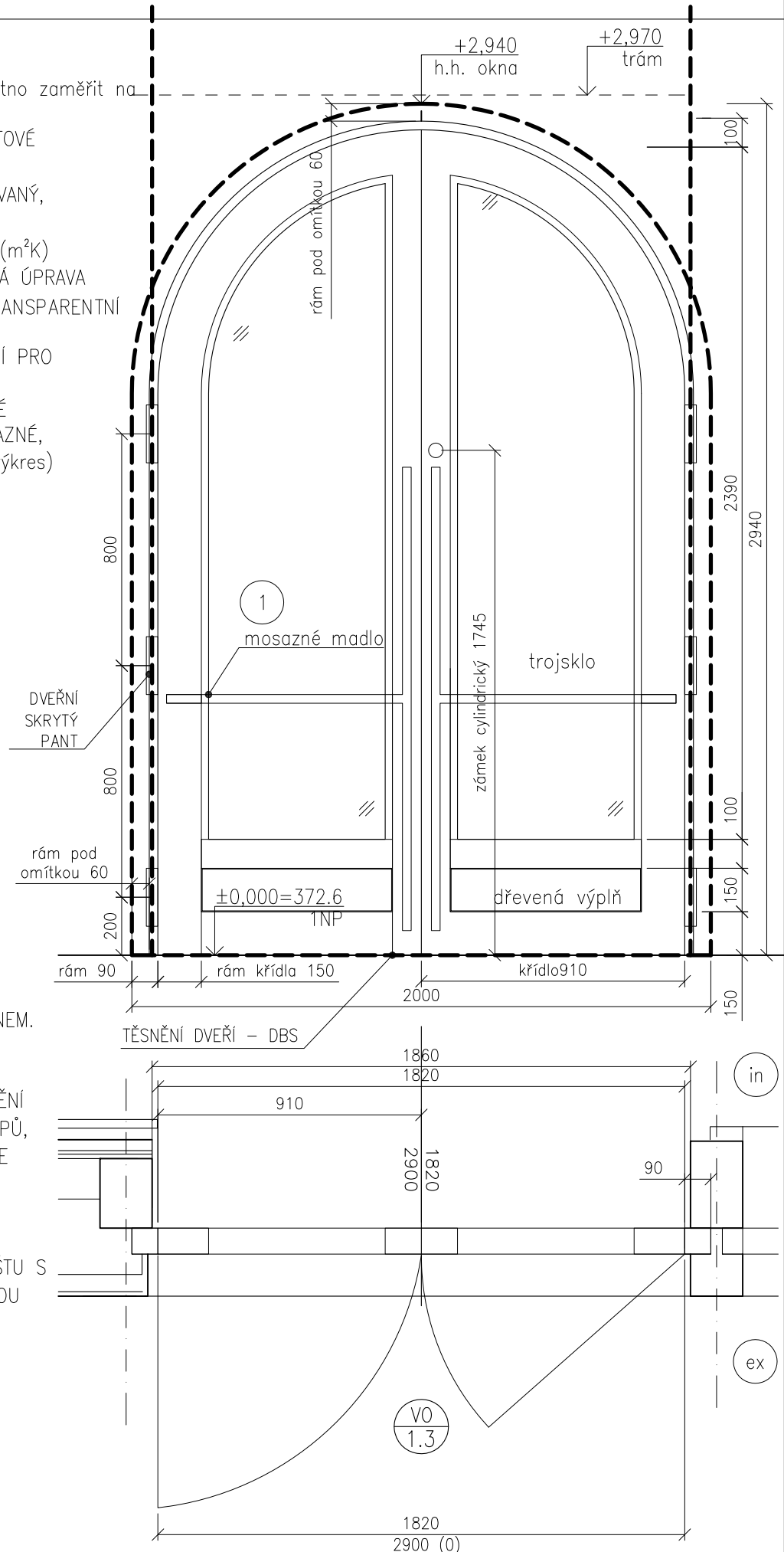
POZNÁMKA:

SOUČÁSTÍ DODÁVKY JE VNITŘNÍ PAROTĚSNÁ PÁSKA A VNĚJŠÍ PAROPROPUSTNÁ PÁSKA VE STYKU SE SLOUPEM POUŽIT KOMPRESNÍ PÁSKU NAHRAZUJÍCÍ PARATĚSNOU PÁSKU, STYK OKNO SLOUP ZATMELIT ČERNÝM SILIKONEM.

MONTÁŽ DO STAVEBNÍHO OTVORU VYHOTOVENÉHO Z OBLÉHO BEDNĚNÍ OSB DESEK, PŘISAZENÍ KE SLOUPŮ, 300X180mm NOSNÉ KONSTRUKCE OBJEKTU. PO MONTÁŽI OKEN PO POBVODU ZAIZOLOVÁNO DŘEVOVLÁKNITÝMI DESKAMI. PO OBVODU OKNA ZHOTOVIT APU LIŠTU S OMÍTKOU PRO DIFUZNĚ OTEVŘENOU FASÁDU.

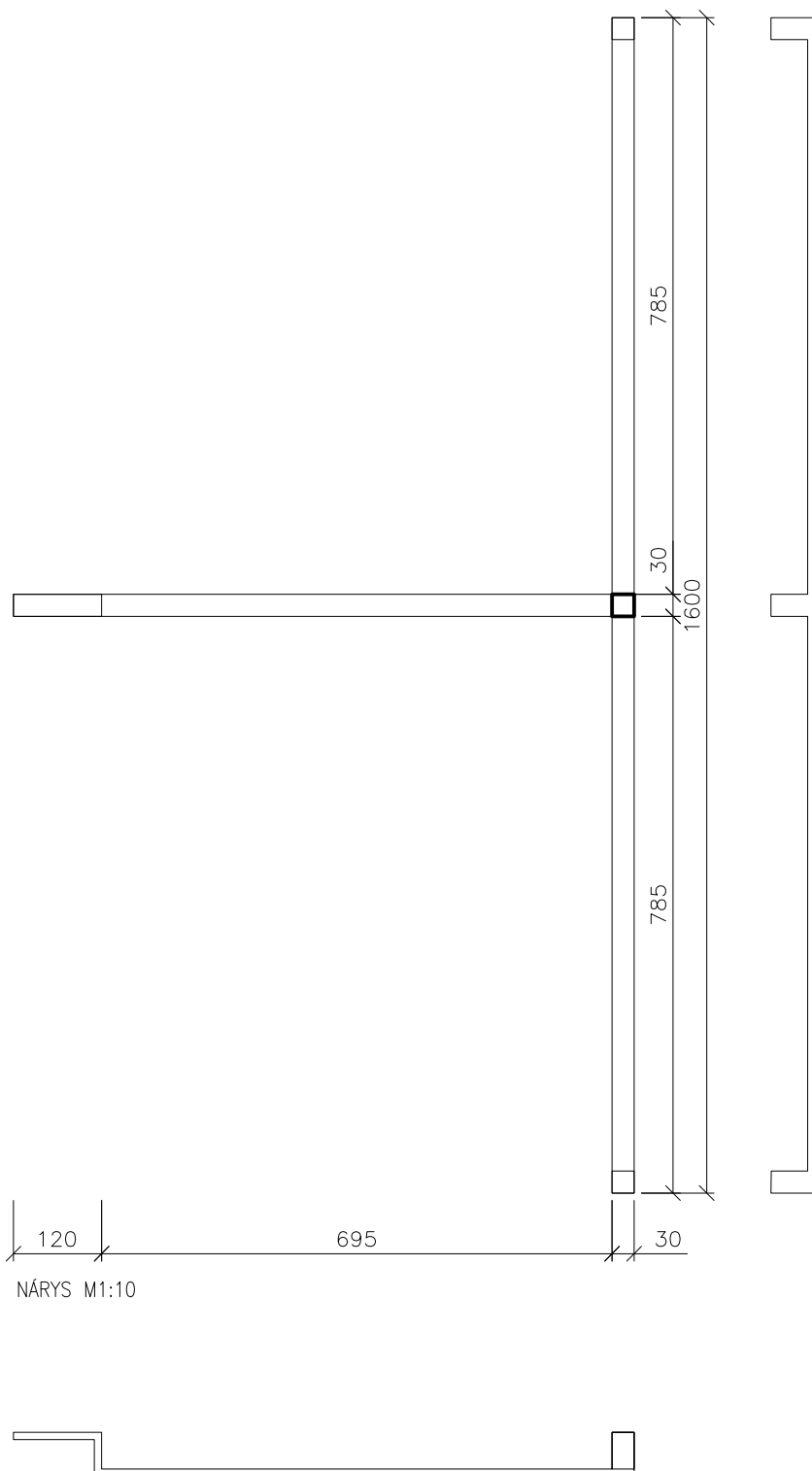
POČET KUSŮ:

1PP	0
1NP	2
2NP	0
CELKEM	2



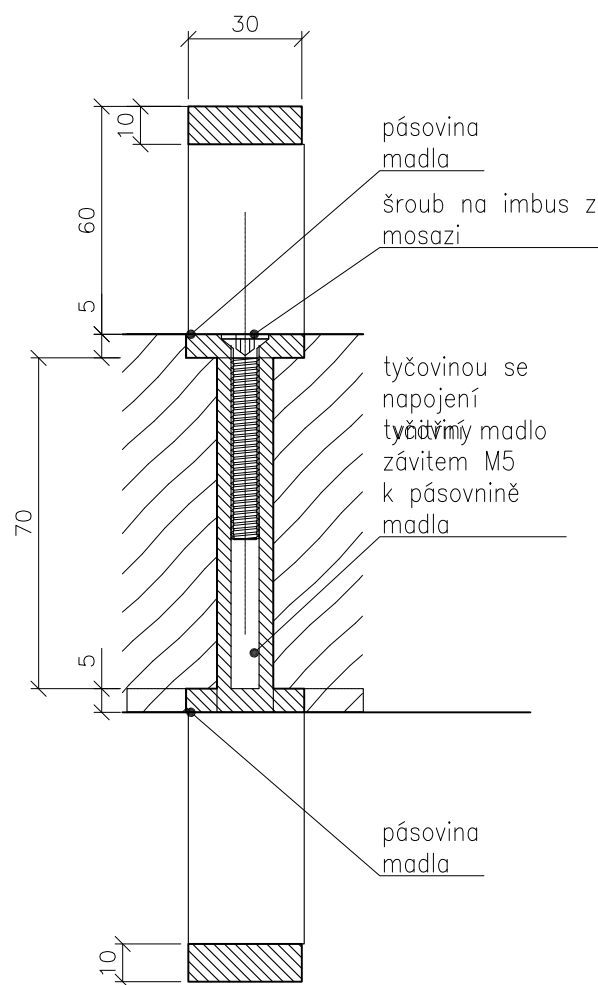
1

1NP	1
CELKEM	8



MADLO VSTUPNÍCH DVEŘÍ

- výrobek na míru
- leštěná plnostěnná mosaz
- madlo zhotoveno litím mosazi do formy
- madlo má tvar stažené mašle
- forma pro úchyt je zhotovena na $\frac{1}{2}$ madla v délce 450mm (označeno např. A1) a vznikne přechodem dvou průřezů
- vnitřní madlo sestává ze dvou odlitých částí (ozn. A1,A2) a z ploché části madla (ozna B1) zapuštěné do zádlabu dveří
- vnější madlo sestává ze dvou odlitých částí (ozn. A3,A4) a z ploché části madla (ozna B2) zapuštěné do zádlabu dveří
- lité části budou řemeslně spojeny tak, aby byl spoj bez známek viditelného napojení
- ve dveřích nutno zhotovit zádlab pro madlo hloubky 5mm
- pro připevnění madla nutno provrtat sílu dveřního křídla $\varnothing 10\text{mm}$.
- vnější madlo je opatřeno tyčevinou se závitem M5, která je přivařená k výrobku madla
- vnitřní madlo je opatřeno otvorem pro šroub na imbus s mosazi se zápusťnou hlavou M5, šrouby jsou zhotoveny z vnitřní části dveří



fixní okno obloukové m.č. 1.02

–OKNO V M.Č. 1.01, 1.07

-ROZMĚR cca 2000/2940 – nutno zaměřit na stavbě!

–TYP: OKNO JEDNODÍLNÉ KAZETOVÉ

–OTEVÍRÁNÍ: FIXNÍ

–MATERIÁL RÁMU: SMRK NAPOJOVANÝ,

– ZASKLENÍ: IZOLAČNÍ TROJSKLO

F4/16/LE4/16/LE4, , $U_g=0,6W/(m^2K)$

–POVRCHOVÁ ÚPRAVA: SYSTÉMOVÁ ÚPRAVA

VNĚJŠÍ: RAL 7033, VNITŘNÍ: TRANSPARENTNÍ POLOMAT

–TYP KOVÁNÍ: SYSTÉMOVÉ KOVÁNÍ PRO EUROOKNA

–OKAPNICE: BEZ OPAPNICE–TĚSNĚNÍ: ČERNÉ

–SILIKON: ČERNÝ

–MONŽÁŽ NA TURBOŠROUBY, OBVOD VYPĚNIT
NÍZKOEXPANZNÍ MONTÁŽNÍ PĚNOU

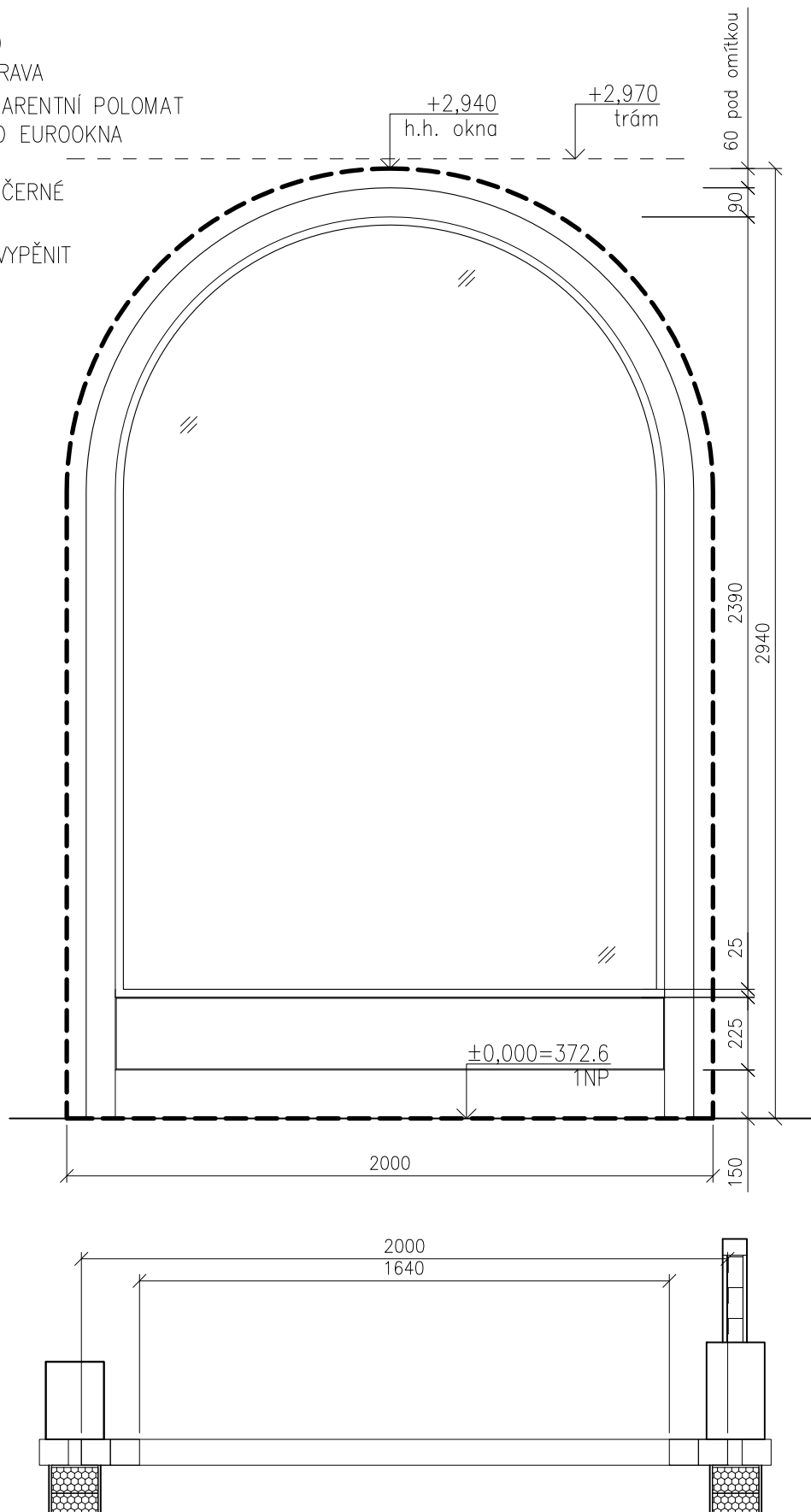
POZNÁMKA:

SOUČÁSTI DODÁVKY JE VNITŘNÍ
PAROTĚSNÁ PÁSKA A VNĚJŠÍ
PAROPROPUSTNÁ PÁSKA
VE STYKU SE SLOUPEM POUŽÍT
KOMPRESNÍ PÁSKU NAHRAZUJÍCÍ
PARATĚSNOU PÁSKU, STYK OKNO
SLOUP ZATMELIT ČERNÝM SILIKONEM.

MONTÁŽ DO STAVEBNÍHO OTVORU
VYHOTOVENÉHO Z OBLÉHO BEDNĚNÍ
OSB DESEK, PŘISAZENÍ KE SLOUPŮ,
300X180mm NOSNÉ KONSTRUKCE
OBJEKTU. PO MONTÁŽÍ OKEN PO
POBVODU ZAIZOLOVÁNO
DŘEVOVLÁKNITÝMI DESKAMI. PO
OBVODU OKNA ZHOTOVIT APU LIŠTU S
OMÍTKOU PRO DIFUZNĚ OTEVŘENOU
FASÁDU.

POČET KUSŮ:

1PP	0
1NP	2
2NP	0
<hr/>	
CELKEM	2



–DVEŘE V M.Č. 1.02,

–ROZMĚR cca 1810/2920

– nutno zaměřit na stavbě!

–TYP: DVEŘE DVOUDÍLNÉM KAZETOVÉ

–OTEVÍRÁNÍ: KŘÍDLA OTEVÍRAVÁ

–MATERIÁL RÁMU: SMRK NAPOJOVANÝ,

–ZASKLENÍ: IZOLAČNÍ TROJSKLO

F4/16/LE4/16/LE4, $U_g=0,6W/(m^2K)$

–POVRCHOVÁ ÚPRAVA: SYSTÉMOVÁ ÚPRAVA

VNĚJŠÍ: RAL 7033,

VNITŘNÍ: TRANSPARENTNÍ POLOMAT

–TYP KOVÁNÍ: SYSTÉMOVÉ KOVÁNÍ PRO EUROOKNA

–KOVÁNÍ: OTVÍRAVÉ: PRAVÉ–LEVÉ

MADLO: ATYPICKÉ NA MÍRU MOSAZNÉ, OBOUSTRANNÉ

–DVEŘNÍ ZÁSTRČ MOSAZNÁ

–OKAPNICE: BEZ OPAPNICE–TĚSNĚNÍ: ČERNÉ

–SILIKON: ČERNÝ

–MONŽÁŽ NA TURBOŠROUBY,

OBVOD VYPĚNIT NÍZKOEXPANZNÍ MONTÁŽNÍ PĚNOU

POZNÁMKA:

SOUČÁSTÍ DODÁVKY JE VNITŘNÍ

PAROTĚSNÁ PÁSKA A VNĚJŠÍ

PAROPROPUSTNÁ PÁSKA

VE STYKU SE SLOUPEM POUŽÍT

KOMPRESNÍ PÁSKU NAHRAZUJÍCÍ

PARATĚSNOU PÁSKU, STYK OKNO

SLOUP ZATMELIT ČERNÝM SILIKONEM.

MONTÁŽ DO STAVEBNÍHO OTVORU

VYHOTOVENÉHO Z OBLÉHO BEDNĚNÍ

OSB DESEK, PŘISAZENÍ KE SLOUPŮ,

300X180mm NOSNÉ KONSTRUKCE

OBJEKTU. PO MONTÁŽI OKEN PO

POBVODU ZAIZOLOVÁNO

DŘEVOVLÁKNITÝMI DESKAMI. PO

OBVODU OKNA ZHOTOVIT APU LIŠTU S

OMÍTKOU PRO DIFUZNĚ OTEVŘENOU

FASÁDU.

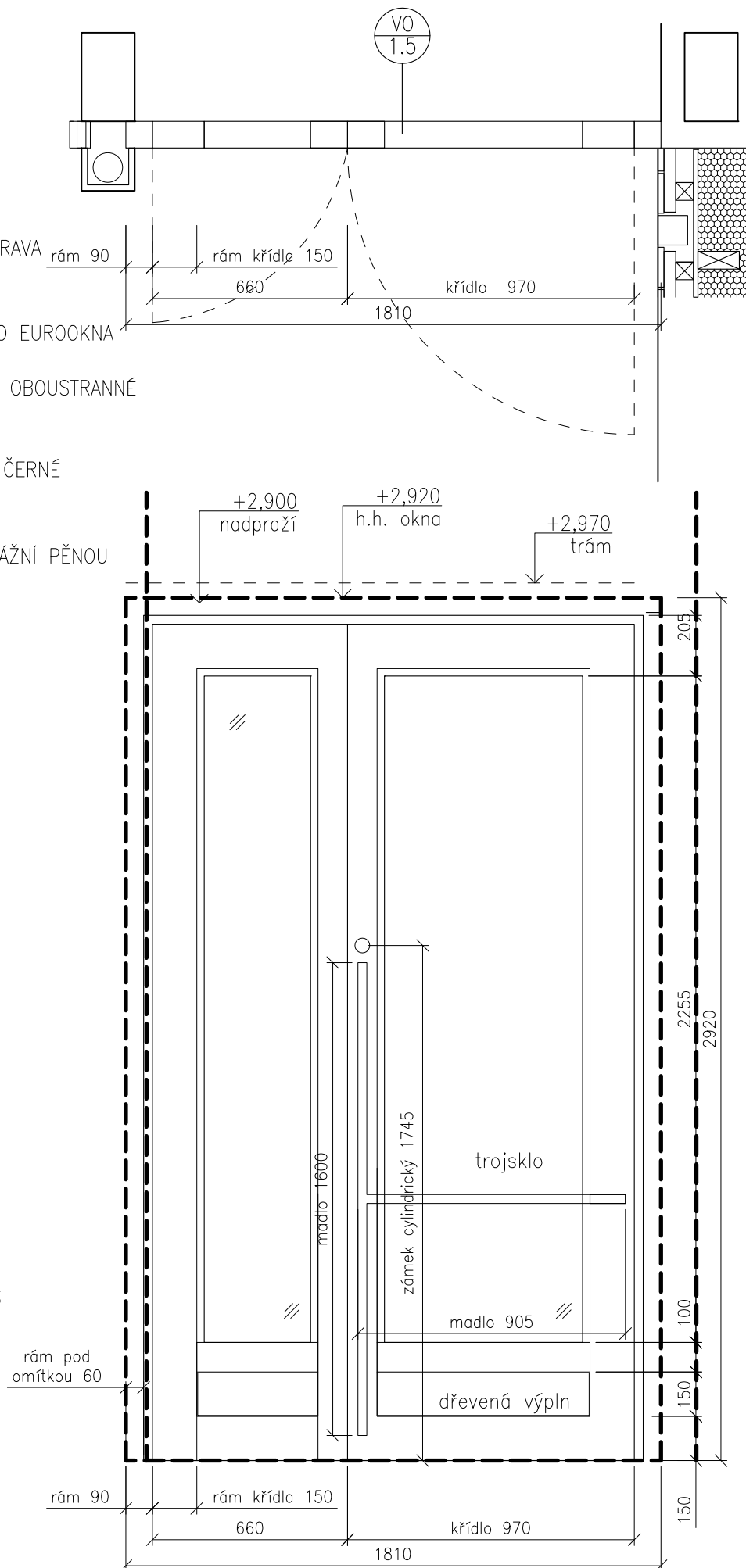
POČET KUSŮ:

1PP 0

1NP 1

2NP 0

CELKEM 1



–DVEŘE V M.Č. 1.02,

–ROZMĚR cca 1820/2920 – nutno zaměřit na stavbě!

–TYP: DVEŘE DVOUDÍLNÉM KAZETOVÉ

–OTEVÍRÁNÍ: KŘIDLA OTEVÍRAVÁ

–MATERIÁL RÁMU: SMRK NAPOJOVANÝ,

–ZASKLENÍ: IZOLAČNÍ TROJSKLO

F4/16/LE4/16/LE4, , $U_g=0,6W/(m^2K)$

–POVRCHOVÁ ÚPRAVA: SYSTÉMOVÁ ÚPRAVA

VNĚJŠÍ: RAL 7033, VNITŘNÍ: TRANSPARENTNÍ POLOMAT

–TYP KOVÁNÍ: SYSTÉMOVÉ KOVÁNÍ PRO EUROOKNA

–KOVÁNÍ: OTVÍRAVÉ: PRAVÉ–levé

MADLO: ATYPICKÉ NA MÍRU MOSAZNÉ, OBOUSTRANNÉ

–DVEŘNÍ ZÁSTRČ MOSAZNÁ

–OKAPNICE: BEZ OPAPNICE–TĚSNĚNÍ: ČERNÉ

–SILIKON: ČERNÝ

–MONŽÁŽ NA TURBOŠROUBY, OBVOD VYPĚNIT

NÍZKOEXPANZNÍ MONTÁŽNÍ PĚNOU

KLIKA: PŮLOLIVÁ, TiN–K černý mat,

POZNÁMKA:

SOUČÁSTÍ DODÁVKY JE VNITŘNÍ PAROTĚSNÁ PÁSKA A

VNĚJŠÍ PAROPROPUSTNÁ PÁSKA

VE STYKU SE SLOUPEM POUŽÍT KOMPRESNÍ PÁSKU

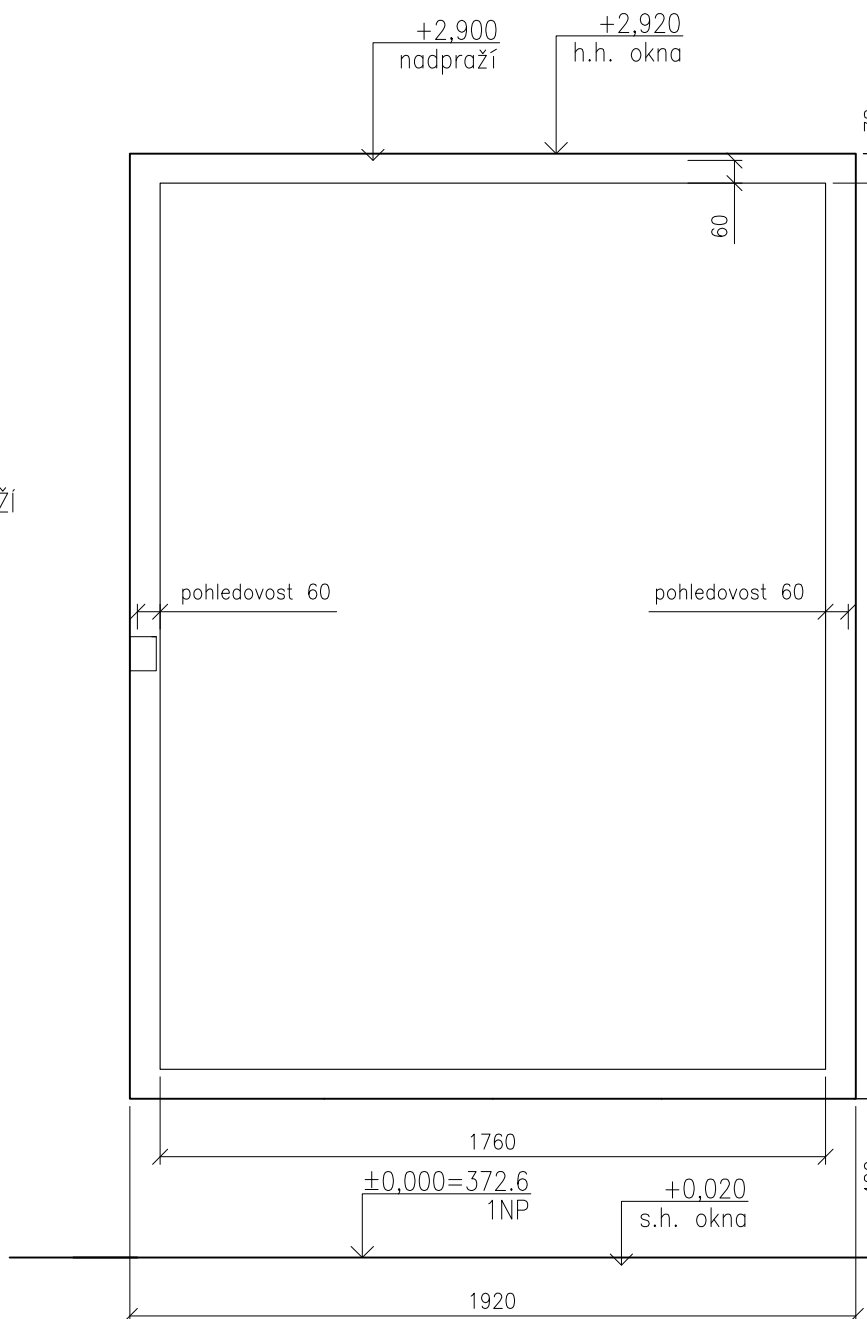
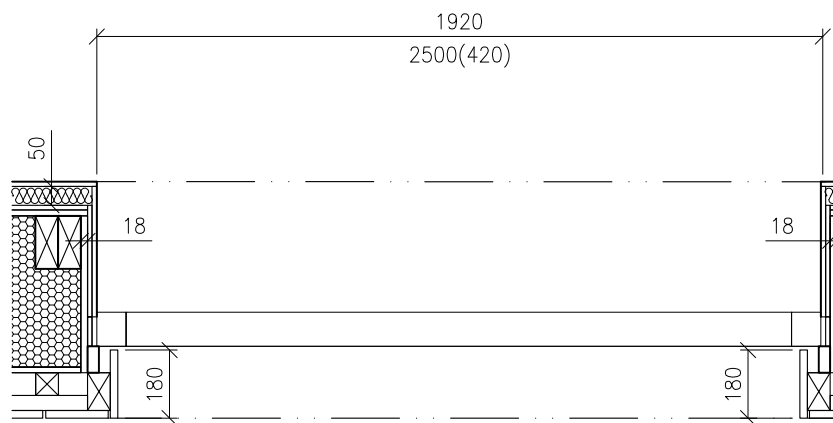
NAHRAZUJÍCÍ PAROTĚSNOU PÁSKU, STYK OKNO SLOUP

ZATMELIT ČERNÝM SILIKONEM.

MONTÁŽ DO STAVEBNÍHO OTVORU VYHOTOVENÉHO Z OBLÉHO BEDNĚNÍ OSB DESEK, PŘISAZENÍ KE SLOUPŮ, 300X180mm NOSNÉ KONSTRUKCE OBJEKTU. PO MONTÁŽI OKEN PO POBVODU ZAIZOLOVÁNO DŘEVOVLÁKNITÝMI DESKAMI. PO OBVODU OKNA ZHOTOVIT APU LIŠTU S OMÍTKOU PRO DIFUZNĚ OTEVŘENOU FASÁDU.

POČET KUSŮ:

1PP	0
1NP	2
2NP	0
CELKEM	2



balkonové okno m.č. 1.12

- DVEŘE V M.Č. 1.02.
- ROZMĚR cca 1820/2920 – nutno zaměřit na stavbě!
- TYP: DVEŘE DVOUDÍLNÉM KAZETOVÉ
- OTEVÍRÁNÍ: KŘÍDLA OTEVÍRAVÁ
- MATERIÁL RÁMU: SMRK NAPOJOVANÝ,
- ZASKLENÍ: IZOLAČNÍ TROJSKLO
- F4/16/LE4/16/LE4, , $U_g=0,6W/(m^2K)$
- POVRCHOVÁ ÚPRAVA: SYSTÉMOVÁ ÚPRAVA
- VNĚJŠÍ: RAL 7033, VNITŘNÍ: TRANSPARENTNÍ POLOMAT
- TYP KOVÁNÍ: SYSTÉMOVÉ KOVÁNÍ PRO EUROOKNA
- KOVÁNÍ: OTVÍRAVÉ: PRAVÉ–levé
- MADLO: ATYPICKÉ NA MÍRU MOSAZNÉ, OBOUSTRANNÉ
- DVEŘNÍ ZÁSTRČ MOSAZNÁ

- OKAPNICE: BEZ OPAPNICE-TĚSNĚNÍ: ČERNÉ
- SILIKON: ČERNÝ
- MONŽÁŽ NA TURBOŠROUBY, OBVOD VYPĚNIT NÍZKOEXPANZNÍ MONTÁŽNÍ PĚNOU

KLÍKA: PŮLOLIVA, TiN-K černý mat,

POZNÁMKA:

SOUČÁSTÍ DODÁVKY JE VNITŘNÍ PAROTĚSNÁ PÁSKA A
VNĚJŠÍ PAROPROPUSTNÁ PÁSKA
VE STYKU SE SLOUPEM POUŽIT KOMPRESNÍ PÁSKU
NAHAZUJÍCÍ PARATĚSNOU PÁSKU, STYK OKNO SLOUP
ZATMELIT ČERNÝM SILIKONEM.

MONTÁŽ DO STAVEBNÍHO OTVORU VYHOTOVENÉHO Z OBLÉHO BEDNĚNÍ OSB DESEK, PŘISAZENÍ KE SLOUPŮ, 300X180mm NOSNÉ KONSTRUKCE OBJEKTU. PO MONTÁŽI OKEN PO POBVODU ZAIZOLOVÁNO DŘEVOVLÁKNITÝMI DESKAMI. PO OBVODU OKNA ZHOTOVIT APU LIŠTU S OMÍTKOU PRO DIFUZNĚ OTEVŘENOU FASÁDU.

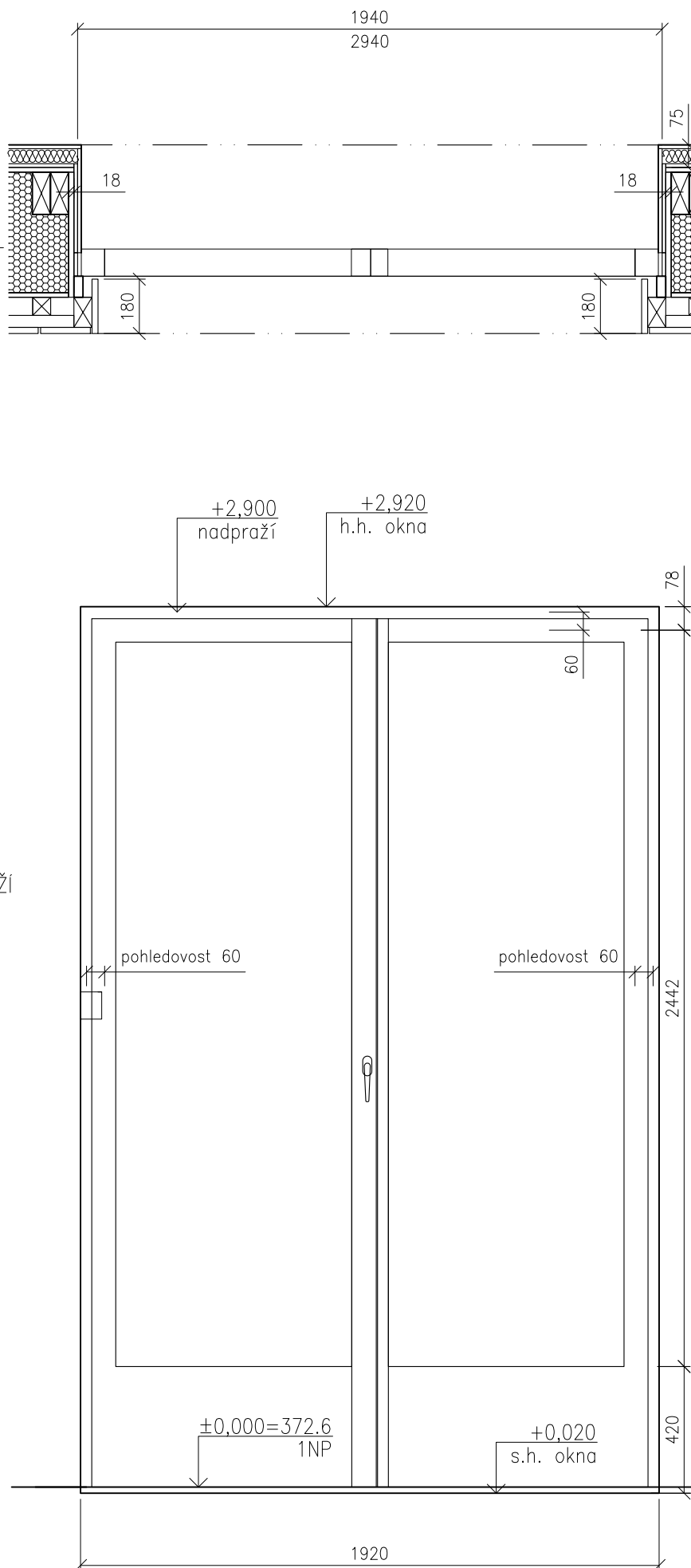
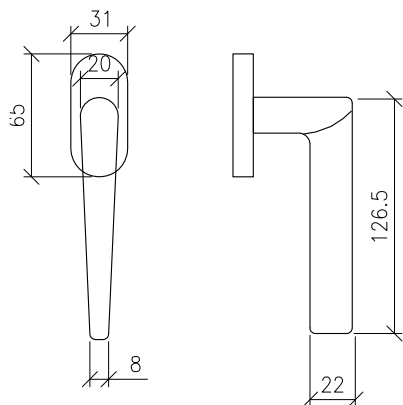
POČET KUSŮ:

1PP	0
1NP	2
2NP	0
<hr/>	<hr/>
CELKEM	2

KLIKA

Rozetová klika

povrchové zpracování – TITAN – nikl perla (NP 126.5x20 horní madlo kliky je ploché, kónické zaoblené hrany, nikoliv vácovitá klikla



- OKNO V M.Č. 1.01, 1.07
- ROZMĚR cca 1860/2145 – nutno zaměřit na stavbě!
- TYP: OKNO JEDNODILNÉ KAZETOVÉ
- OTEVÍRÁNÍ: FIXNÍ
- MATERIÁL RÁMU: SMRK NAPOJOVANÝ,
- ZASKLENÍ: IZOLAČNÍ TROJSKLO
- $F4/16/LE4/16/LE4$, $U_g=0,6W/(m^2K)$
- ČLENĚNÍ DŘEVĚNÝMI NALEPENÝMI LIŠTAMI ŠÍŘE 25MM
- POVRCHOVÁ ÚPRAVA: SYSTÉMOVÁ ÚPRAVA
- VNĚJŠÍ: RAL 7033, VNITŘNÍ: TRANSPARENTNÍ POLOMAT
- TYP KOVÁNÍ: SYSTÉMOVÉ KOVÁNÍ PRO EUROOKNA

- OKAPNICE: BEZ OPAPNICE–TĚSNĚNÍ: ČERNÉ
- SILIKON: ČERNÝ
- MONŽAŽ NA TURBOŠROUBY, OBVOD VYPĚNIT
- NÍZKOEXPANZNÍ MONTÁŽNÍ PĚNOU

POZNÁMKA:

SOUČÁSTI DODÁVKY JE VNITŘNÍ PAROTĚSNÁ PÁSKA A VNĚJŠÍ PAROPROPUSTNÁ PÁSKA

VE STYKU SE SLOUPEM POUŽÍT KOMPRESNÍ PÁSKU NAHRAZUJÍCÍ PARATĚSNOU PÁSKU, STYK OKNO SLOUP ZATMELT ČERNÝM SILIKONEM.

MONTÁŽ DO STAVEBNÍHO OTVORU

VYHOTOVENÉHO Z OBLÉHO BEDNĚNÍ OSB DESEK, PŘISAZENÍ KE SLOUPŮ, 300X180mm NOSNÉ KONSTRUKCE OBJEKTU. PO MONTÁŽI OKEN PO POBVODU ZAIZOLOVÁNO

DŘEVOVLÁKNITÝMI DESKAMI. PO OBVODU OKNA ZHOTOVIT APU LIŠTU S OMITKOU PRO DIFUZNĚ OTEVŘENOU FASÁDU.

POČET KUSŮ 2.1a:

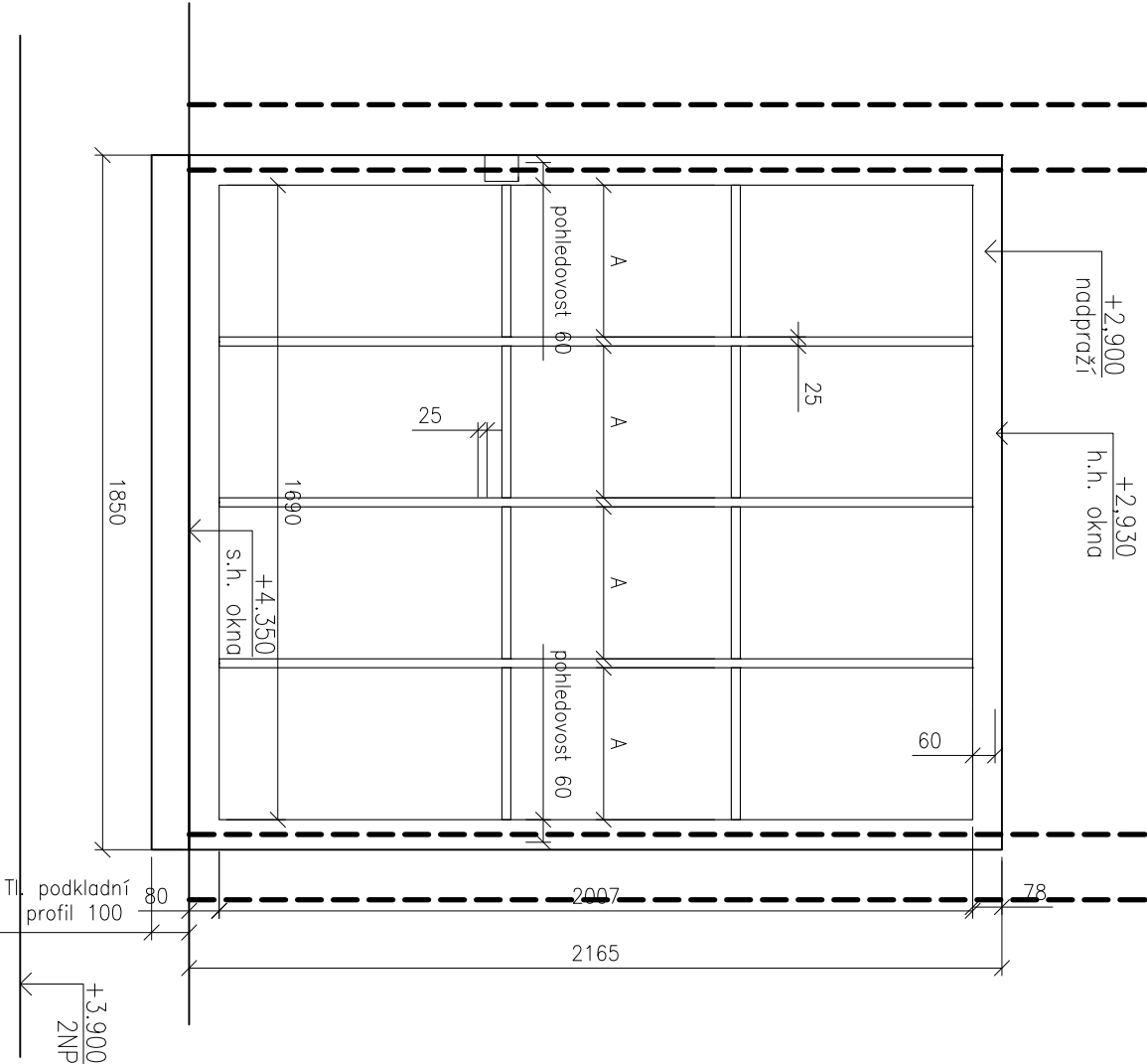
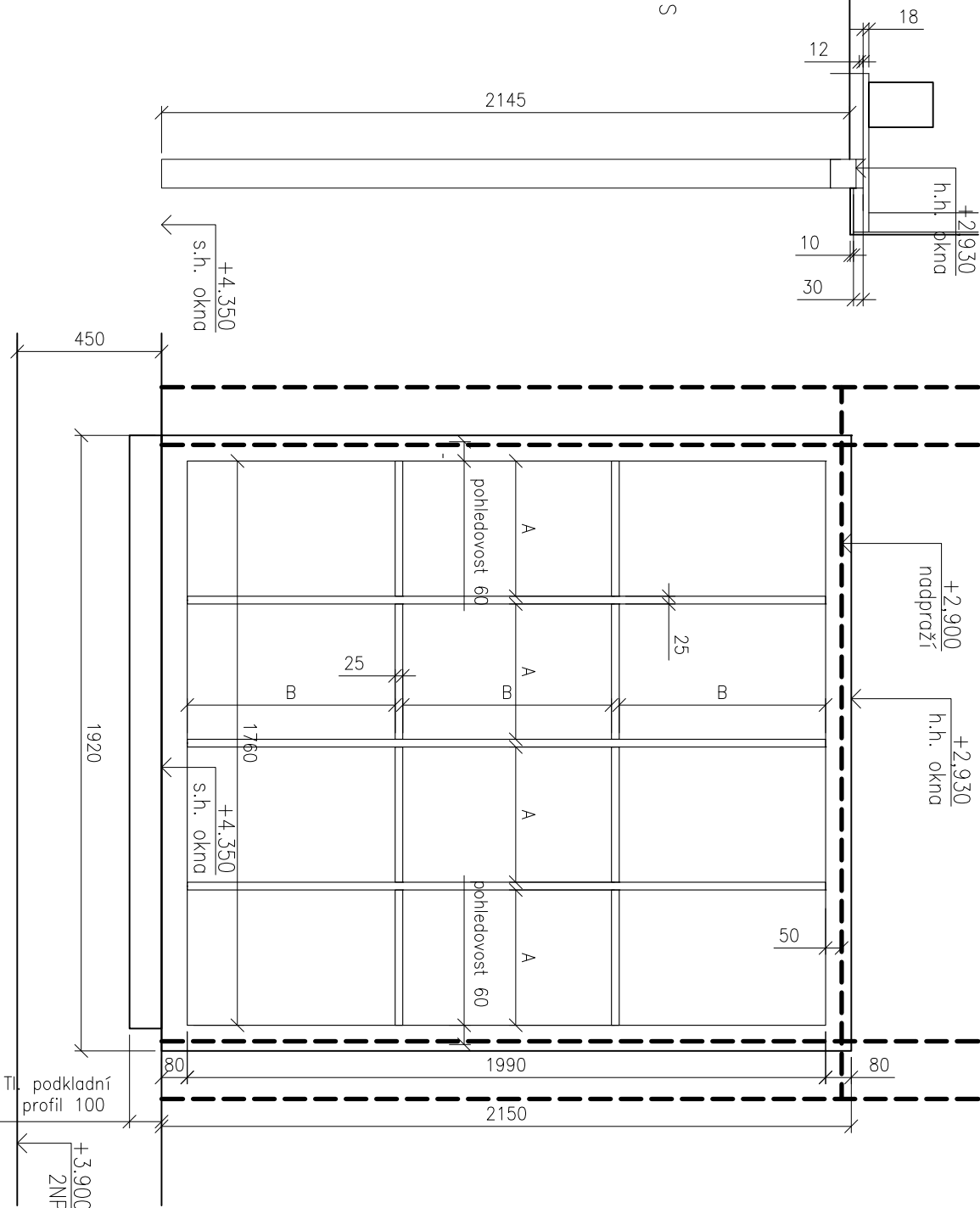
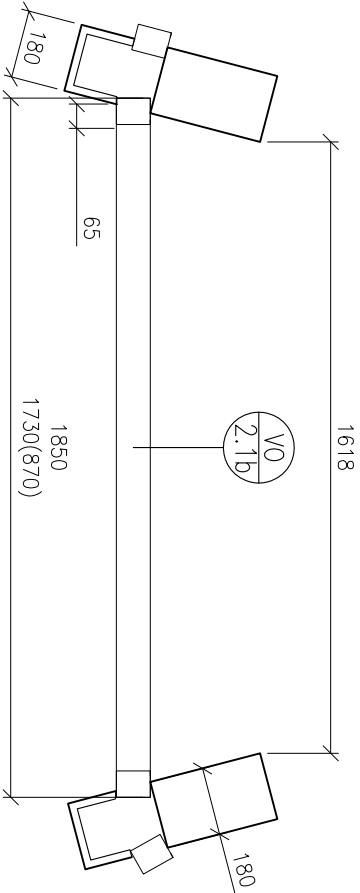
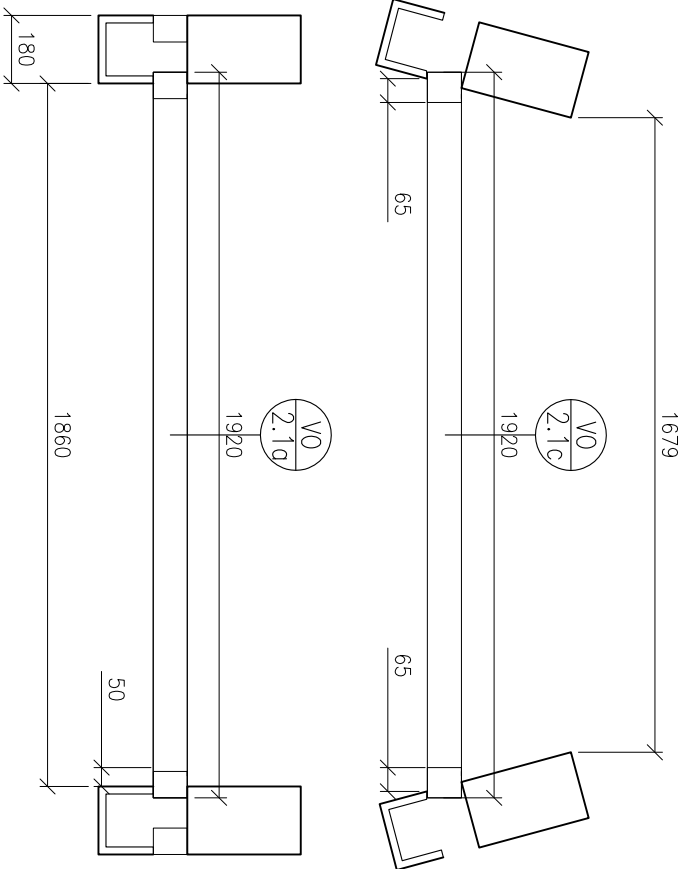
1PP	0
1NP	0
2NP	6
CELKEM	6

POČET KUSŮ 2.1b:

1PP	0
1NP	0
2NP	2
CELKEM	2

POČET KUSŮ 2.1c:

1PP	0
1NP	0
2NP	4
CELKEM	4



otevírávé okno m.č. 2.01 a m.č. 2.07

–OKNO V M.Č. 2.02, 2.07

–ROZMĚR cca 1880/1670 – nutno zaměřit na stavbě!

–TYP OKNA: OKNO DVOUDÍLNÉ

–OTEVÍRÁNÍ: KŘÍDLA OTEVÍRAVÁ

–MATERIÁL RÁMU: SMRK NAPOJOVANÝ, EURO 78

–ZASKLENÍ: IZOLAČNÍ TROJSKLO

F4/16/LE4/16/LE4, , $U_g=0,6W/(m^2K)$

–POVRCHOVÁ ÚPRAVA: SYSTÉMOVÁ ÚPRAVA

VNĚJŠÍ: RAL 7033, VNITŘNÍ: TRANSPARENTNÍ POLOMAT

–TYP KOVÁNÍ: SYSTÉMOVÉ KOVÁNÍ PRO EUROOKNA

–KOVÁNÍ: OTVÍRAVÉ–SKLOPNÉ OBLÉ PRAVÉ,

OTVÍRAVÉ-SKLOPNÉ OBLÉ

KLIIKA: PŮLOLIVA, TiN-K černý mat,

viz specifikace níže

–OKAPNICE: ŠEDÁ

–TĚSNĚNÍ: ČERNÉ

–SILIKON: ČERNÝ

–DRÁŽKA PRO VNĚJŠÍ KLEMPÍŘSKÝ OKAP

-DRÁŽKA PRO VNITŘNÍ TRUHLÁŘSKÝ PARAPĚT

–MONZÁŽ NA TURBOŠROUBY. OBVOD VYPĚNÍ

NÍZKOEXPANZNÍ MONTÁŽNÍ PĚNOU

POZNÁMKA:

SOUČÁSTÍ DODÁVKY JE VNITŘNÍ

PAROTĚSNÁ PÁSKA A VNĚJŠÍ

PAROPROPUSTNÁ PÁSKA

VE STYKU SE SLOUPEM POUŽÍT

KOMPRESNÍ PÁSKU NAHRAZUJÍCÍ

PARATĚSNOU PÁSKU, STYK OKNO

SLOUP ZATMELIT ČERNÝM SILIKONEM.

MONTÁŽ DO STAVEBNÍHO OTVORU
VYHOTOVENÉHO Z OBLÉHO BEDNĚNÍ
OSB DESEK, PŘISAZENÍ KE SLOUPŮ.

300X180mm NOSNÉ KONSTRUKCE

OBJEKTU PO MONTÁŽÍ OKEN PO

POBVODU ZAIZOLOVÁNO

DŘEVOVLÁKNITÝMI DESKAMI. PO

OBVODU OKNA ZHOTOVIT APU LIŠTU S

OMÍTKOU PRO DIFUZNĚ OTEVŘENOU

FASÁDU.

POČET KUSŮ:

1PP 0

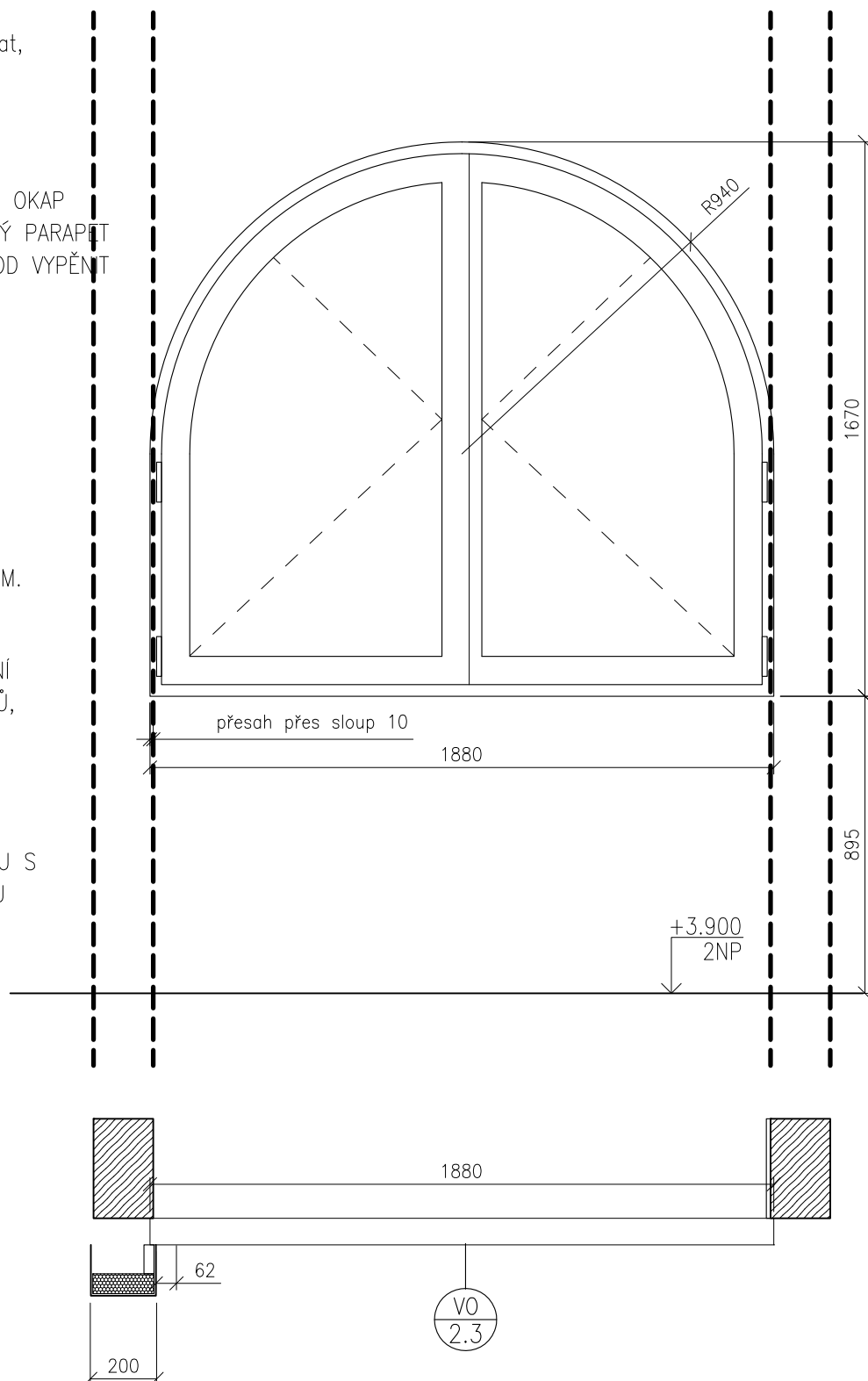
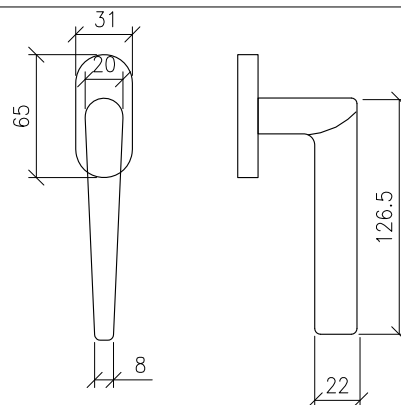
1NP 0

2NP 3

CELKEM 3

KLIKA

Rozetová klika
povrchové zpracování
– TITAN – nikl perla
126.5x20 horní madlo
klika je ploché,
kónické
zaoblené hrany, nikoliv
vácovitá klika



-OKNO V M.Č. 2.02

-ROZMĚR cca 1880/1670 – nutno zaměřit na stavbě!

--TYP OKNA: OKNO JEDNODÍLNÉ

-OTEVÍRÁNÍ: NEOTEVÍRAVÉ

-MATERIÁL RÁMU: SMRK NAPOJOVANÝ, EURO 78

-ZASKLENÍ: IZOLAČNÍ TROJSKLO

F4/16/LE4/16/LE4, , $U_g=0,6W/(m^2K)$

-POVRCHOVÁ ÚPRAVA: SYSTÉMOVÁ ÚPRAVA

VNĚJŠÍ: RAL 7033, VNITŘNÍ: TRANSPARENTNÍ POLOMAT

-TYP KOVÁNÍ: SYSTÉMOVÉ KOVÁNÍ PRO EUROOKNA

-KOVÁNÍ: BEZ KOVÁNÍ

-OKAPNICE: ŠEDÁ

-TĚSNĚNÍ: ČERNÉ

-SILIKON: ČERNÝ

-DRÁŽKA PRO VNĚJŠÍ KLEMPÍŘSKÝ OKAP

-DRÁŽKA PRO VNITŘNÍ TRUHLÁŘSKÝ PARAPET

-MONŽAŽ NA TURBOŠROUBY, OBVOD VYPĚNIT

NÍZKOEXPANZNÍ MONTÁŽNÍ PĚNOU

POZNÁMKA:

SOUČASTÍ DODÁVKY JE VNITŘNÍ

PAROTĚSNÁ PÁSKA A VNĚJŠÍ

PAROPROPUSTNÁ PÁSKA

VE STYKU SE SLOUPEM POUŽIT

KOMPRESNÍ PÁSKU NAHRAZUJÍCÍ

PAROTĚSNOU PÁSKU, STYK OKNO

SLOUP ZATMELIT ČERNÝM SILIKONEM.

MONTÁŽ DO STAVEBNÍHO OTVORU

VYHOTOVENÉHO Z OBLÉHO BEDNĚNÍ

OSB DESEK, PŘISAZENÍ KE SLOUPŮ,

300X180mm NOSNÉ KONSTRUKCE

OBJEKTU. PO MONTÁŽI OKEN PO

POBVODU ZAIZOLOVÁNO

DŘEVOVLÁKNITÝMI DESKAMI. PO

OBVODU OKNA ZHOTOVIT APU LIŠTU S

OMÍTKOU PRO DIFUZNĚ OTEVŘENOU

FASÁDU.

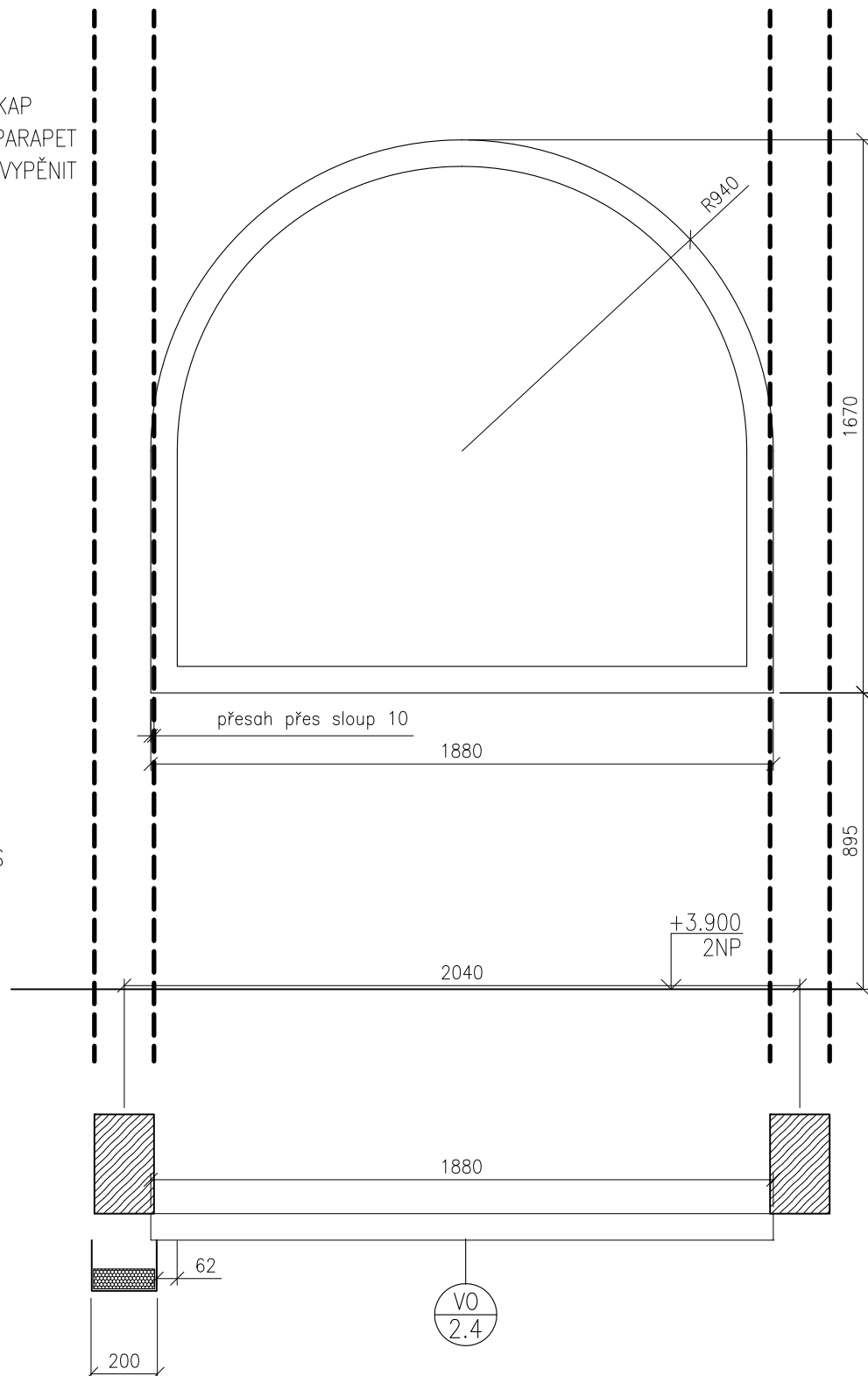
POČET KUSŮ:

1PP 0

1NP 0

2NP 3

CELKEM 3



SVĚTLOVODY

Technický popis světlovodu na plochou střechu

1. Úvod: Světlovod je zařízení určené k přenosu denního světla z exteriéru do vnitřních prostor budovy. Jeho hlavním účelem je zvýšit přirozené osvětlení, zejména v místnostech, kam by přímé okno neumožňovalo dostatečný přístup denního světla. Tento popis se zaměřuje na instalaci světlovodu na ploché střechy.

2. Konstrukce světlovodu:

Kopule (sběrač světla): Průhledná kopule umístěná na povrchu střechy, která zachytává a koncentruje přirozené denní světlo. Obvykle je vyrobeno z akrylátu nebo polycarbonátu, což zajišťuje odolnost proti UV záření a nárazům. Kopule je tvarována tak, aby maximalizovala příjem světla během celého dne.

Tubus (světlovodný kanál): Tento prvek zajišťuje transport světla z kopule do vnitřních prostor. Je vyroben z vysoce reflexního materiálu (např. hliníková fólie s odrazivostí až 98 %), což umožňuje minimální ztrátu světla. Tubus je obvykle flexibilní, aby se přizpůsobil různým podmínkám a délce potřebné k přenosu světla.

Difúzor: Tento prvek je umístěn na spodním konci tubusu, ve stropu interiéru. Rozptyluje přivedené světlo rovnoměrně po místnosti. Difúzor bývá vyroben z mléčného skla nebo plastu, který zajišťuje rovnoměrné osvětlení bez oslňení.

3. Instalace světlovodu:

Příprava střešní plochy: V místě instalace se vyřízne otvor do střešního pláště, který odpovídá průměru tubusu světlovodu. Před vyřezáním je třeba ověřit, že se v místě nenachází žádné technické instalace (např. elektrické kabely nebo potrubí).

Upevnění sběrače světla: Kopule se pevně usadí na povrchu střechy pomocí střešní základny, která musí být vodotěsně napojena na hydroizolační vrstvu střechy, aby nedocházelo k zatékání. Často se k tomu používají speciální těsnící materiály a upevňovací systémy.

Montáž tubusu: Tubus se připevní mezi kopuli a difúzor. V případě potřeby lze tubus upravit na požadovanou délku, přičemž se doporučuje minimalizovat ohyby, které by mohly snížit účinnost přenosu světla. Pro lepší izolaci lze tubus obalit izolačním materiálem.

Montáž difúzoru: Difúzor se instaluje do otvoru ve stropní konstrukci a připojí se ke spodnímu konci tubusu. Upevnění musí být pevné a zároveň estetické, aby difúzor plynule navazoval na stropní konstrukci.

4. Technické parametry:

Průměr světlovodu: 0 průměru 35 cm.

Délka tubusu: 1m, s možností prodloužení nebo zkrácení dle potřeby.

Materiál tubusu: Vnitřní reflexní materiál s vysokou odrazivostí (98 % a více).

Tepečná izolace: modely světlovodu s dvojitou kopuli a izolační vrstvy, které zajišťují minimalizaci tepelných ztrát.

Odolnost proti počasí: Světlovodní systémy na plochých střechách jsou navrženy tak, aby odolávaly extrémním povětrnostním podmínkám, včetně deště, sněhu a silného větru.

POČET KUSŮ:

1PP	0
1NP	7
2NP	0
CELKEM	7

